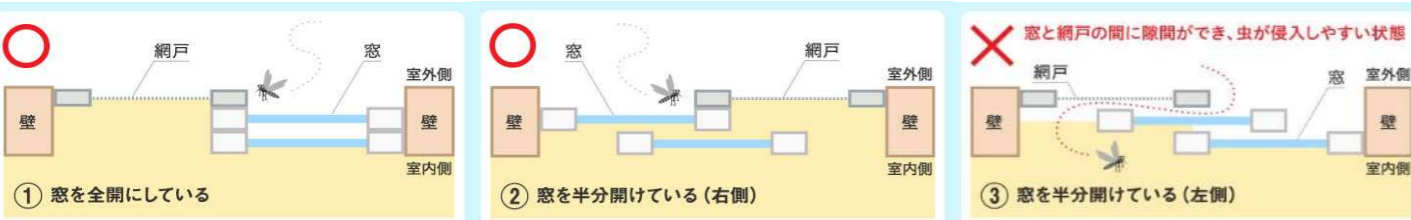


建築部・設計部

こんにちは！夏本番！毎日、暑くて大変ですがジェイネットハウジングでは猛暑の中でも、毎日たくさんの職人さんがリフォーム工事や新築工事を頑張っております。日中は、しっかり水分補給・休憩を取りながら熱中症対策をしています。この季節、暑さだけが敵ではありません！それは、夕方ようやく気温が下がり、少し快適になったところに**現れるやつ**です。

【蚊】です。気温が下がると蚊が活動を始めます。蚊取り線香や虫よけスプレーを駆使していても、次から次へとやってくるので、キリがないです(〜)みなさんも、どこからか家に入ってしまい、気が付けば刺された跡。。。ということになっていませんか？最近では、室内にスプレーをワンプッシュするだけで丸1日駆除効果がある便利な殺虫剤がありますが、やっぱりまずは室内への侵入を防ぐのが1番です！今回は侵入防止対策をご紹介しますので是非参考にしてください！



窓は全開にしても、網戸は最後までしっかりと閉まっている状態。網戸と室外側の窓のフレームが同じ位置で2つ重なっているため、隙間がない。フレーム同士がしっかりと密着していれば、**確実に蚊の侵入を防げる。**

こちら、網戸と室外側の窓のフレームが2つ重なっており、窓を半分開けている状態でも、**蚊が入る隙間がなく問題は無い。**

網戸と室外側の窓のフレームが重なっていないため、室外に対して隙間が生じている。これでは**蚊がいつ入ってきてもおかしくない状態。**

基本は“網戸”と“外側の窓”のフレームの位置を合わせ、端をしっかりとつけること、窓を閉めているときも網戸はしっかりと端に寄せること。この2点を守ることで、蚊の侵入を防ぐことにつながるようです！

そもそも網戸に穴が開いている、網戸がたわんでいるなど、網戸の交換が必要な場合は当社へご相談いただければ、さまざまな特徴の網戸のご準備がございますので、ご説明にお伺いします。もちろん**1枚から交換可能**です！虫が入ってこない快適な残暑をお過ごしください(〜)♪

こんな網戸・窓におすすめ！



LIXIL リフォーム網戸



管理部

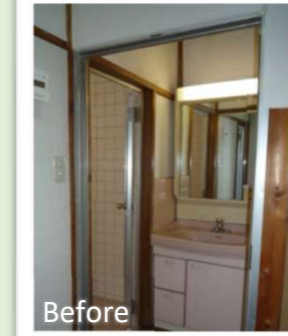
○賃貸管理部の仕事の一部ご紹介！

入居者様のご退居されたあと、空室期間が短くなるよう努めることも賃貸管理部の大事な仕事です！たくさんの関連会社様にご協力いただきながら次の入居者様を募集するのですが、「どんな方が入居されるのか？」「ご家族の構成は？」「学生様？社会人様？」等と色々イメージしながらお部屋のリフォームを考えてオーナー様にご提案いたします。今回はそんなリフォームの一部をご紹介します！

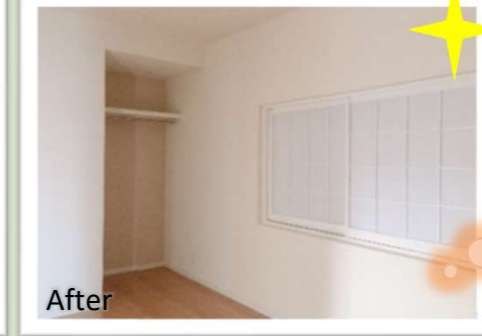
奥のドア周りや天井の木のフレームを無くして、木調の部分を明るくすることで、空間を広く感じる清潔感のある仕上がりに！



キッチンや洗面台入れ替え・細部の塗装で築年数を感じない物件に！



和室を洋室にリフォームして幅広いお客様に対応！



=Point=
和室特有の床の間もハンガーポールをつけてオープンクローゼットに！

色々な物件の管理をお任せいただいておりますが、それぞれ入居者様から求められているものは違います。そんな中、試行錯誤してお部屋のリフォームをした物件は愛着が湧いていついっしょに見に行ってしまうこと…。入居者様が決まった時は嬉しいような寂しいような…。そんなことを考えながら日々業務と向き合っております！賃貸管理についてお困りのことやご質問があれば、お気軽にご連絡ください！お待ちしております！